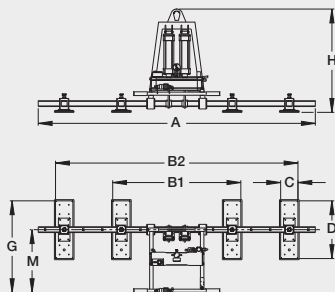




Ventosa 4 Piastre

Scheda Tecnica - Technical Sheet - Fiche Technique - Technische Angaben



Tipo / Type
Type/Typ

TOP4RP

Portata (kg)
Capacity
Portée - Tragfähigkeit

320

480

n°

4

Piastre
Suckers
Ventouses
Saugplatten

C

150

150

D

400

500

A

2400

2400

B1 (min/max)

780/1770

780/1770

B2 (min/max)

1440/2430

1440/2430

M

590

590

G

790

840

H

860

860

Ideale per movimentare
piani cucina

Ventosa ribaltamento pneumatico

- Funzionante ad aria compressa
- Serbatoio per vuoto in alluminio
- Basculamento pneumatico 0°-90°
- Vuotometro con scala colorata
- Piastre regolabili con sistema rapido
- Valvola a corsoio con sicurezza
- Sistema d'allarme automatico
- Comandi di presa/distacco, basculamento e portapansanteria sul manico

Vacuum lifters with
4 suction pads

Ideal for handling kitchen surfaces

Vacuum lifter with pneumatic tilting

- Works with compressed air
- Aluminium vacuum tank
- 0°-90° pneumatic tilting
- Vacuum gauge with coloured scale
- Suction pads adjustable with rapid system
- Sliding valve with safety device
- Automatic alarm system
- Gripping/release, tilting controls and pushbutton control unit holder on the handle

Palonnier à ventouse 4 plaques

Idéal pour déplacer les plans de
travail de cuisine

Palonnier à ventouse avec basculement pneumatique

- Fonctionnant à air comprimé
- Réservoir pour vide en aluminium
- Basculement pneumatique 0°-90°
- Vacuomètre à échelle colorée
- Plaques réglables avec système rapide
- Vanne coulissante avec sécurité
- Système d'alarme automatique
- Commandes de prise/détachement, basculement et porte boîte à boutons sur le manche

Saugheber mit 4 Platte

Ideal für die
Beförderung von
Küchenarbeitsplatten

Saugheber mit pneumatischer Kippung

- Funktioniert mit Druckluft
- Vakuumbehälter aus Aluminium
- Pneumatische Kippung 0°-90°
- Vakuummeter mit farbiger Skala
- Regulierbare Platten mit Schnellreguliersystem
- Schiebventil mit Sicherheitsvorrichtung
- Automatisches Alarmsystem
- Bedienelemente für Greifen/Lösen, Kippen und Schalltafelhalter am Griff