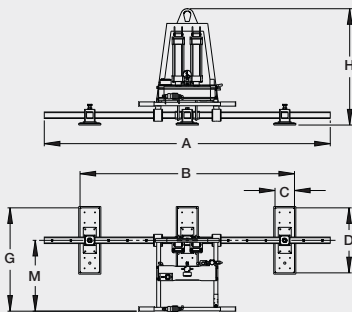




## Ventosa **3 Piastre**

Scheda Tecnica - Technical Sheet - Fiche Technique - Technische Angaben



Ideale per movimentare piani cucina

### Ventosa ribaltamento pneumatico

- Funzionante ad aria compressa
- Serbatoio per vuoto in alluminio
- Basculamento pneumatico 0°-90°
- Vuotometro con scala colorata
- Piastre regolabili con sistema rapido
- Valvola a corsoio con sicurezza
- Sistema d'allarme automatico
- Comandi di presa/distacco, basculamento e portapulsantiera sul manico

Vacuum lifters with **3 suction pads**  
Ideal for handling kitchen surfaces

### Vacuum lifter with pneumatic tilting

- Works with compressed air
- Aluminium vacuum tank
- 0°-90° pneumatic tilting
- Vacuum gauge with coloured scale
- Suction pads adjustable with rapid system
- Sliding valve with safety device
- Automatic alarm system
- Gripping/release, tilting controls and pushbutton control unit holder on the handle

## Palonnier à ventouse **3 plaques**

Idéal pour déplacer les plans de travail de cuisine

### Palonnier à ventouse avec basculement pneumatique

- Fonctionnant à air comprimé
- Réservoir pour vide en aluminium
- Basculement pneumatique 0°-90°
- Vacuomètre à échelle colorée
- Plaques réglables avec système rapide
- Vanne coulissante avec sécurité
- Système d'alarme automatique
- Commandes de prise/détachement, basculement et porte boîte à boutons sur le manche

## Saugheber mit **3 Platte**

Idéal für die Beförderung von Küchenarbeitsplatten

### Saugheber mit pneumatischer Kippung

- Funktioniert mit Druckluft
- Vakuumbehälter aus Aluminium
- Pneumatische Kippung 0°-90°
- Vakuummeter mit farbiger Skala
- Regulierbare Platten mit Schnellreguliersystem
- Schiebeventil mit Sicherheitsvorrichtung
- Automatisches Alarmsystem
- Bedienelemente für Greifen/Lösen, Kippen und Schalttafelhalter am Griff

**Tipo/Type**  
Type/Typ

TOP3RP

**Portata (kg)** - Capacity  
Portée - Tragfähigkeit

240

360

**Piastre**  
Suction cups  
Ventouses  
Saugplatten

**n°**

3

**C**

150

150

**D**

400

500

**A**

2200

2200

**B** (min/max)

780/2230

780/2230

**M**

590

590

**G**

790

840

**H**

860

860

Misure (mm) - Size - Taille - Größe